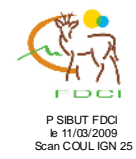
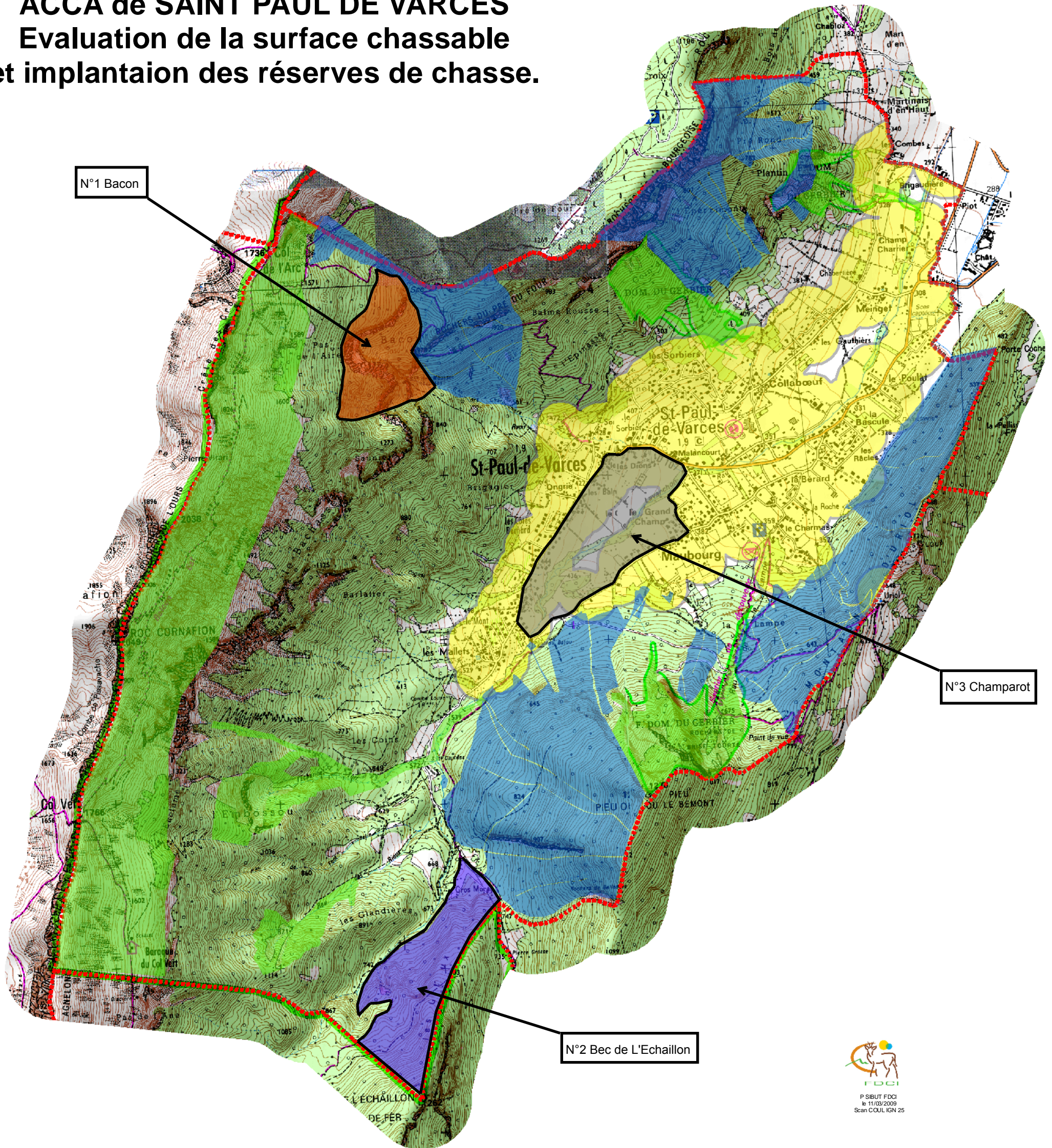


ACCA de SAINT PAUL DE VARCES

Evaluation de la surface chassable et implantaion des réserves de chasse.



SURFACE DE LA COMMUNE: 1969 hectares (Source INSEE)

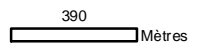
SURFACE ACCA: 847 hectares (source FDCI, calcul surface SIG)

SURFACE LEGALE EN RESERVE (10%) : 85 hectares entre 77 ha et 94 ha (+/- 10%).
SURFACE RESERVE :

Projet de « l'Echaillon 2 » : 45 Hectares (source cadastre), dont 0 hectare hors territoire de la société de chasse. Il reste 51 hectares (source FDCI, calcul surface SIG).
Projet de « Champarot » : 57 Hectares (source cadastre), dont 49 hectares hors territoire de la société de chasse. Il reste 9 hectares (source FDCI, calcul surface SIG).
Projet de « le Bacon 2 » : 34 Hectares (source cadastre), dont 0 hectare hors territoire de la société de chasse. Il reste 54 hectares (source FDCI, calcul surface SIG).

SURFACE HORS TERRITOIRE DE LA SOCIETE DE CHASSE

OPPOSITION : 368 hectares (source FDCI, calcul surface SIG)
FORET DOMANIALE : 349 hectares (source FDCI, calcul surface SIG)
DPF : 0 hectare (source cadastre)
OBJECTION DE CONSCIENCE CYNEGETIQUE : 0 hectare (source ARP)
ZONE DE NON CHASSE, EMPRISE DES 150 M. : 405 hectares (source FDCI, calcul surface SIG)



- Légende**
- Commune
 - Espaces réglementaires des 150M.
- Oppositions à l'ACCA**
- Communaux de Varces
 - ONF
- Projets de réserves**
- Bec de l'échaillon 2
 - Champarot
 - Le bacon 2